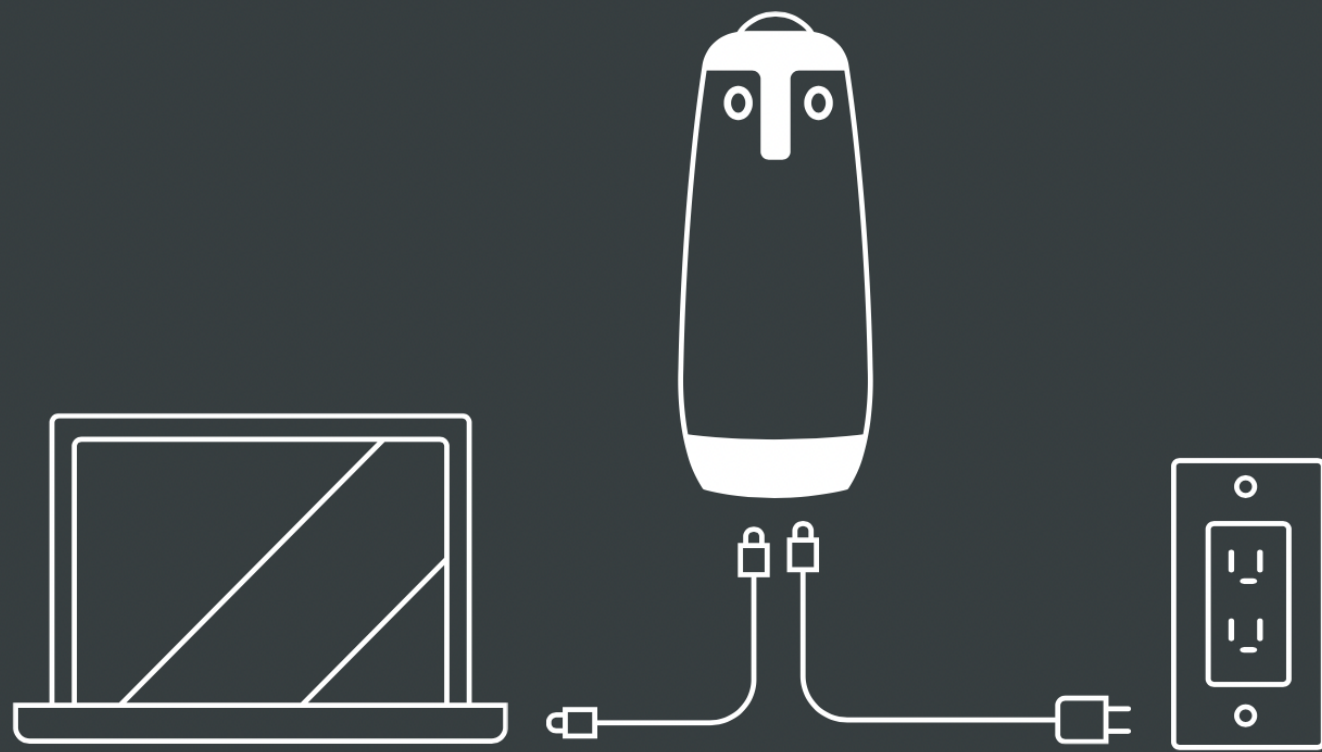




INSTALLATION DU DISPOSITIF OWL

3 ÉTAPES FACILES

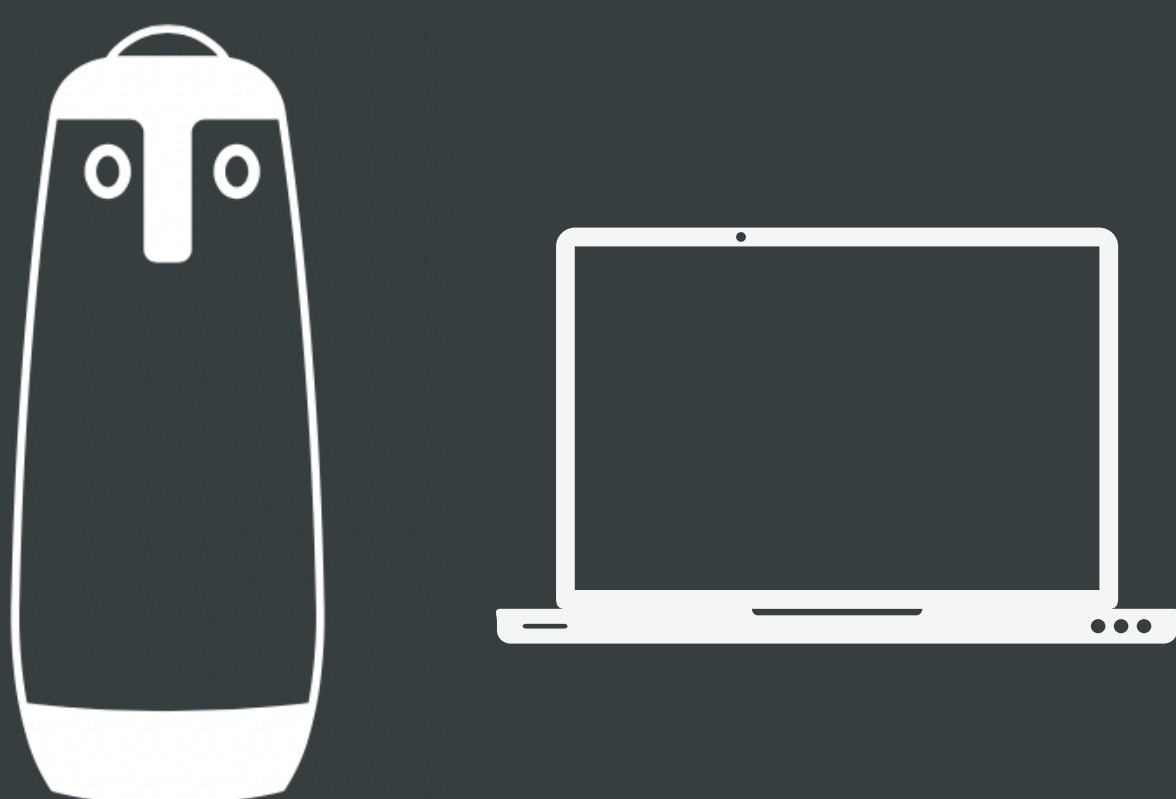
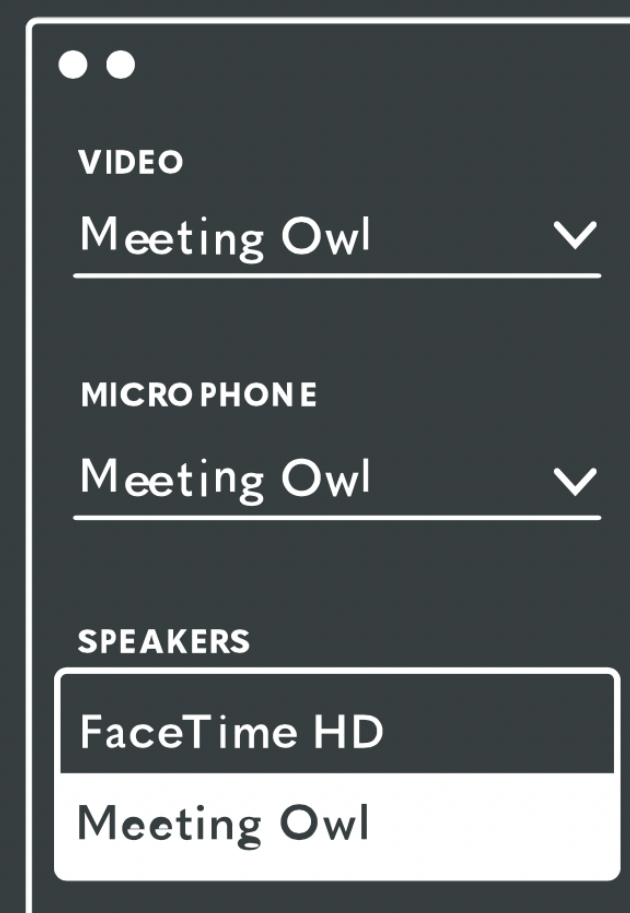


1

Retournez le dispositif Owl et branchez le câble USB et le cordon d'alimentation. Attendez que le dispositif Owl émette un « hullement ».

2

Lancez votre plate-forme de visioconférence et choisissez l'option « Owl Meeting » pour l'audio et la vidéo



3

Le dispositif Owl est prêt à être utilisé! Les « yeux » du dispositif Owl s'allument lors de la diffusion du flux vidéo.