



# ENSEIGNEMENT BIMODAL

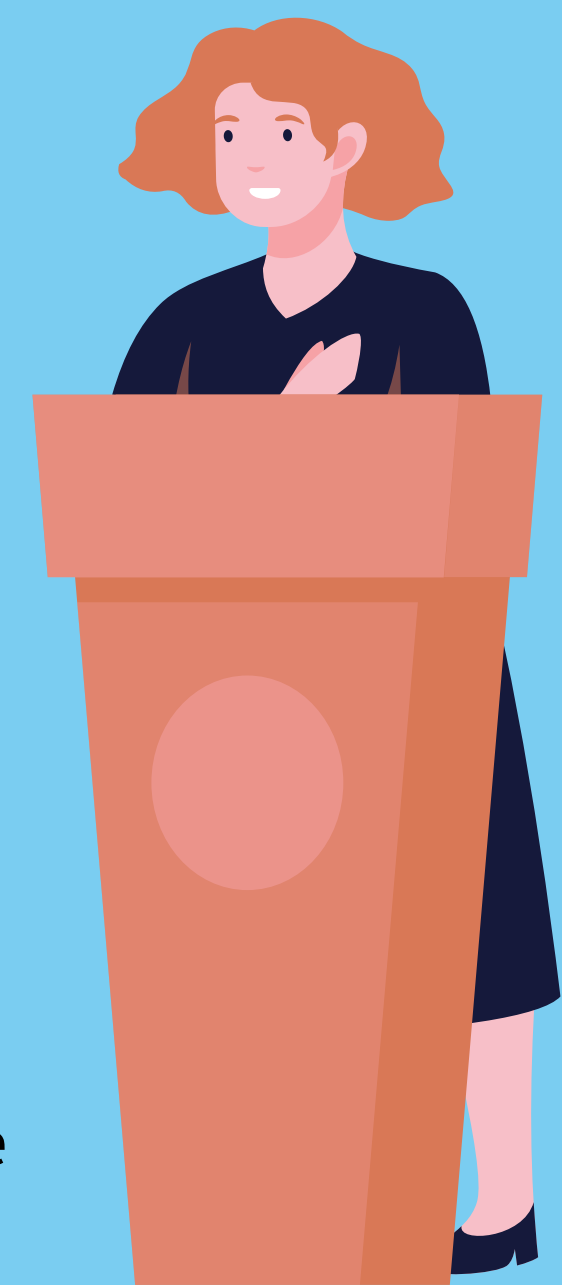
## Votre aide-mémoire

N'oubliez pas de désinfecter le micro-cravate et la zone environnante pour toute utilisation éventuelle du matériel par un autre membre du corps professoral

### MODE TRADITIONNEL

Pour les cours de type magistral

1. Activez le podium.
2. Authentifiez-vous dans l'application Zoom ou Teams à l'aide de vos identifiants de l'Université d'Ottawa (courriel, mot de passe et application d'authentification) avant le début du cours.
3. Si vous souhaitez avoir accès à vos fichiers dans Brightspace, cliquez sur le raccourci menant à Brightspace sur le bureau et connectez-vous, ou branchez une clé USB donnant accès à vos fichiers.
4. Retirez le micro-cravate de sa station de recharge et activez-le (ceci est obligatoire pour un cours de type magistral).
5. Assurez-vous que la fonction micro est activée et que la caméra est allumée. Le préréglage par défaut devrait être lié au podium, mais vous pouvez en effectuer la modification sur le panneau de contrôle central intégré au podium.



### MODE INTERACTIF

Pour les cours avec un minimum d'interaction avec les étudiants



Voir les étapes du « mode traditionnel », et tenir compte des ajouts suivants:

1. Branchez le matériel du micro externe via la connexion USB située au bas du podium.
2. Modifiez les paramètres de Zoom ou de Teams pour vous assurer qu'il n'y ait que les paramètres du micro qui soient changés pour être liés au micro externe. Remarque : le micro-cravate ne fonctionnera plus.
3. Tous les apports des étudiants en présentiel devraient se faire à partir du podium par l'entremise de Zoom ou Teams.
4. Si les étudiants en présentiel désirent partager du contenu par l'entremise de Zoom ou Teams, ils devront se connecter à la réunion dans Zoom ou Teams. Remarque : l'étudiant(e) doit couper l'audio au moment de se connecter.

# SÉMINAIRE 1

Une configuration avancée pour la tenue de discussions

1. Connectez votre ordinateur portable personnel au dispositif Owl et ouvrez votre session.
2. Sur votre ordinateur portable, modifiez les paramètres de la caméra, du micro et de l'audio pour qu'ils soient liés au dispositif Owl.
3. Connectez-vous à Zoom ou Teams en tant qu'invité(e) sur le podium, activez la vidéo, sans rejoindre l'audio et affichez la réunion sur le projecteur.
4. Lorsque vous avez terminé de donner le cours, déconnectez-vous du podium.
5. Déconnectez votre ordinateur personnel du dispositif Owl, replacez le dispositif dans l'espace alloué du podium et veuillez verrouiller ce dernier.



# SÉMINAIRE 2

Une configuration avancée pour la tenue de discussions



1. Branchez le dispositif Owl à une source d'alimentation et connectez le câble USB au podium.
2. Connectez-vous à Zoom ou Teams sur le podium.
3. Modifiez les paramètres du micro et de la caméra pour qu'ils soient liés au dispositif Owl, mais laissez les paramètres du haut-parleur tels quels.
4. Lorsque vous avez terminé de donner le cours, déconnectez-vous du podium.
5. Déconnectez le dispositif Owl, replacez le dispositif dans l'espace alloué du podium et veuillez verrouiller ce dernier.

Si une réunion dans Zoom ou Teams ne démarre pas comme prévu et que le soutien technique (poste 5900 à partir du téléphone du podium) prend plus de 15 minutes pour vous répondre, nous vous suggérons de donner le cours virtuel d'un autre endroit. Vous pouvez vous rendre dans un lieu privé tel que votre bureau pour donner votre cours. Les étudiants peuvent rester dans la salle de classe jusqu'à ce que le cours se termine.

Si vous souhaitez effectuer un sondage auprès des étudiant(e)s, n'utilisez pas Zoom ou Teams. Utilisez plutôt <https://www.mentimeter.com/>, une option gratuite et interactive qui permet aux étudiant(e)s de participer à des sondages à partir de leur téléphone ou de leur ordinateur portable, de sorte que tous puissent y prendre part sans qu'il soit nécessaire pour les étudiants en présentiel de se joindre à la réunion en cours.